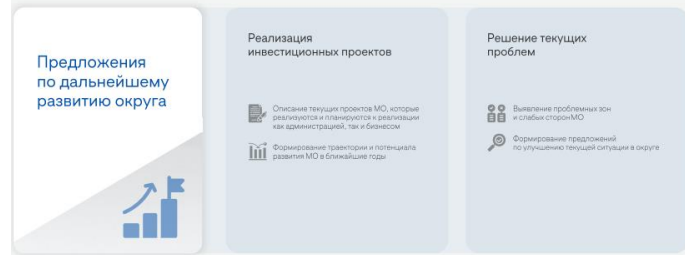


МУНИЦИПАЛЬНЫЙ ИНВЕСТИЦИОННЫХ СТАНДАРТ

ИНВЕСТИЦИОННЫЙ ПРОФИЛЬ МУНИЦИПАЛЬНОГО ОБРАЗОВАНИЯ

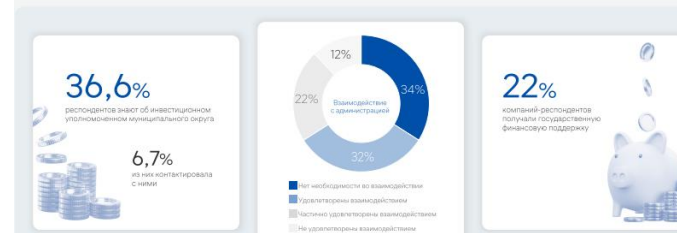
ИНВЕСТИЦИОННЫЙ ПРОФИЛЬ МУНИЦИПАЛЬНОГО ОБРАЗОВАНИЯ — документ тактического развития инвестиционной активности на территории муниципального образования с опорой на ресурсный потенциал и социально-экономическое положение муниципалитета.

МЕТОДОЛОГИЯ РАЗРАБОТКИ ИНВЕСТИЦИОННОГО ПРОФИЛЯ



АНАЛИЗ ОПРОСА БИЗНЕСА

Взаимодействие с администрацией Балахнинского МО



РЕСУРСНАЯ БАЗА

Климат

- Умеренно-континентальный
- Средняя температура: в январе -12°С, в июле +19°С
- В среднем по году 9 дней в месяц идет дождь

Месторождения и проявления

- >10 млн м³ запасов строительного песка
- Месторождения формовочных песков и торфа
- Пески используются в строительстве, а торф — в качестве удобрений, топлива и сырья

Леса и почвы

- 4,3 млн м³ Общий запас
- Хвойные породы 1,7 млн м³
- Спелые породы 0,3 млн м³
- Преобладают дерново-слабоподзолистые лесные и суглинистые почвы
- Земли сельскохозяйственного назначения 10,8 тыс. га
- Земли промышленности 18,2 тыс. га

ДИАГНОСТИЧЕСКАЯ КАРТА МО ПО РАБОТЕ С ИНВЕСТОРАМИ И МЕХАНИЗМ РАБОТЫ С НИМИ

	Как есть	Как должно быть
Информирование инвесторов и предпринимателей	✓ Сайт администрации, регулярная коммуникация с предпринимателями (дискуссионные клубы, предпринимательские встречи, семинары, встречи)	✓ Сайт администрации, ссылки на сайты для инвесторов и предпринимателей, регулярная коммуникация с предпринимателями (политические встречи, семинары, встречи администрации с предпринимателями)
Распределение площадок	! Не всегда достаточно инвесторов для проведения тендерной процедуры	✓ Привлечение инвесторов для распределения площадок через тендерную процедуру
Инфраструктура на инвестиционных площадках	! Создание инфраструктуры по запросу инвестора	✓ Создание инженерной и транспортной инфраструктуры до приезда инвестора на объект с учетом сезонности времени
Работа с инвесторами без инвестиционного плана	! Проводятся переговоры и осмотр инвестиционных площадок по запросу инвестора	✓ Создание проектной команды, которая составляет инвестиционные планы и выводит проекты на площадки инвестора
Решение и ускорение рассмотренных административных вопросов	✓ Личное сопровождение и контроль инвестиционным управлением каждого крупного проекта на всех стадиях его реализации	✓ Личное сопровождение и контроль инвестиционным управлением каждого крупного проекта на всех стадиях его реализации
Работа с потенциальными инвесторами	! Подготовка к возможному приходу инвестора, при возможности интереса с его стороны	✓ Подготовка к возможному приходу инвестора, создание информационно-аналитической базы, составление списка для дальнейшей регулярной коммуникации
Работа с реализованными проектами на инвестиционных площадках	✓ Регулярные обратная связь и помощь с дальнейшим развитием в случае необходимости	✓ Регулярная обратная связь и помощь с дальнейшим развитием в случае необходимости

ИНВЕСТИЦИОННЫЕ НИШИ

Медицина

- Многопрофильный центр для мам с роддомом
- Современный медицинский центр ФАП
- Центр для детей с особыми потребностями
- Многопрофильный детский центр с широким спектром услуг
- Образовательно-развлекательный центр для детей

Развитие предпринимательства

- Исследовательский центр для предприятий малого и микробизнеса
- Технологический центр для предприятий малого и микробизнеса
- Бизнес-инкубатор для привлечения новых предприятий
- Компания, оказывающая консультационную поддержку предприятиям (Помощь в получении грантов, разработке проектов, поиске инвестиционных ниш и пр.)

Открытие нового бизнеса

- Создание предприятия по безотходной переработке промышленных отходов
- Создание сервиса по подбору лучшего варианта логистики
- Создание крупного распределительно-логистического центра
- Открытие цеха по производству фанеры из отходов на специальном заводе
- Создание овощной фермы на гидропонном оборудовании
- Комплексная застройка жилья (ЖК/МКД/КП)

Экология и туризм

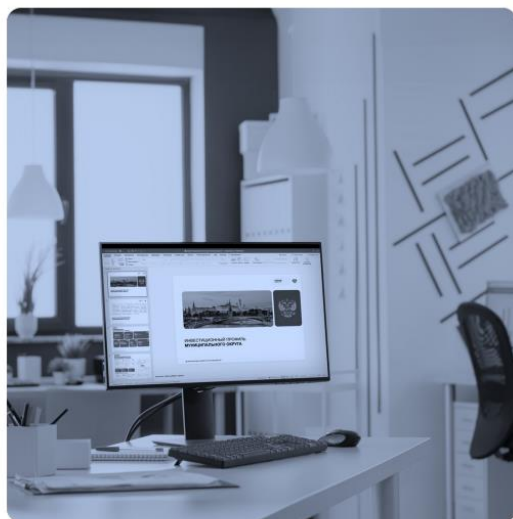
- Развитие промышленного туризма
- Развитие спортивного туризма (Спортивное ориентирование на болотах)
- Спортивно-рекреационно-туристического комплекса на берегу Волги

ПЛАН РАБОТЫ

Наименование задачи	Начало	Окончание	Длительность	2023											
				22.03	29.03	05.04	12.04	19.04	26.04	03	10	17	24	03	10
Подготовительный этап	22.03.23	17.04.23	27 дней	[Progress bars]											
Разработка методологии	22.03.23	27.03.23	6	[Progress bars]											
Сбор информации, мониторинг, эколог, данные	23.03.23	07.04.23	16	[Progress bars]											
Проведение публичных встреч с бизнесом, экспертами и администрацией	27.03.23	05.04.23	14	[Progress bars]											
Подведение итогов исследования	30.03.23	02.05.23	34 дня	[Progress bars]											
Анализ действующей базы МО	30.03.23	18.04.23	20	[Progress bars]											
SWOT-анализ	07.04.23	26.04.23	20	[Progress bars]											
Анализ федеральных программ	07.04.23	26.04.23	20	[Progress bars]											
Анализ спец. связей с целью выявления проблем бизнеса и населения	10.04.23	29.04.23	20	[Progress bars]											
Матрица SWOT	05.04.23	17.04.23	13	[Progress bars]											
Анализ опыта реализации инвест. проектов и работы на площадках	18.04.23	24.04.23	7	[Progress bars]											
Формирование потенциальной базы инвестора	18.04.23	24.04.23	7	[Progress bars]											
Предложение по изменению процесса работы с проектами со стороны администрации	18.04.23	05.05.23	14	[Progress bars]											
Предложение проектов и мероприятий, формирование списка поддержки	18.04.23	05.05.23	14	[Progress bars]											
Формирование итогового исследования	24.04.23	30.04.23	7 дней	[Progress bars]											
Подготовка итогового отчета и презентации	24.04.23	30.04.23	7	[Progress bars]											

МЕТОДИЧЕСКИЕ РЕКОМЕНДАЦИИ ПО РАЗРАБОТКЕ

МЕТОДИЧЕСКИЕ РЕКОМЕНДАЦИИ



МЕТОДИЧЕСКИЕ РЕКОМЕНДАЦИИ
ПО РАЗРАБОТКЕ ИНВЕСТИЦИОННОГО
ПРОФИЛЯ МУНИЦИПАЛЬНОГО
ОБРАЗОВАНИЯ СУБЪЕКТА РФ

ПРИМЕР ОФОРМЛЕНИЯ



ИНВЕСТИЦИОННЫЙ ПРОФИЛЬ
НАИМЕНОВАНИЕ ВАШЕГО МУНИЦИПАЛИТЕТА

ДИЗАЙН-ШАБЛОН



ИНВЕСТИЦИОННЫЕ НИШИ



Медицина

- Микропрофильный центр для мам с роддомом
- Современный медицинский центр в SPA
- Центр для детей с особенностями развития
- Микропрофильный детский центр с широким спектром услуг
- Образовательно-развлекательный центр для детей



Развитие предпринимательства

- Исследовательский центр для предприятий малого и микробизнеса
- Технологический центр для предприятий малого и микробизнеса
- Бизнес-инкубатор для привлечения венчурных предпринимателей
- Компания, оказывающая консультационную поддержку предпринимателям (Помощь в получении грантов, разработке проектов, поиске инвестиционных ниш и пр.)



Открытие нового бизнеса

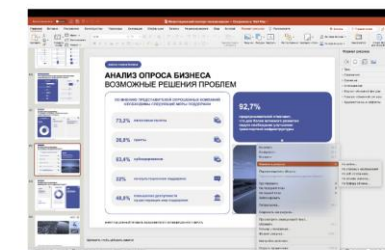
- Создание предприятия по безопасной переработке промышленных отходов
- Создание сервиса по подбору лучшего варианта логистики
- Создание крупного распределительского/логистического центра
- Открытие цеха по производству фирменных игрушек на станочном заводе
- Создание овощной фермы на гидропонном оборудовании
- Комплексная застройка жилья (ЖК/таунхаусы)



Экология и туризм

- Развитие промышленного туризма
- Развитие спортивного туризма (Спортивное ориентирование на болота)
- Спортивно-двухэтажно-гостиничного комплекса на берегу Волги

ПОИСК СТОКОВЫХ ФОТОГРАФИЙ В POWERPOINT



если нет подходящей фотографии, то мы можем найти подходящую в поиске PowerPoint

переходим на вкладку «Иллюстрации» -- выбираем «Изображения» -- выбираем «Сторонние изображения» -- справа открывается поиск -- вводим подходящее по смыслу изображение -- вставляем на слайд -- применяем фильтр на фотографии

О ФОРУМАХ

ФОРУМЫ ПРОВОДЯТСЯ **С ЦЕЛЬЮ** ПОВЫШЕНИЯ ИНВЕСТИЦИОННОЙ ПРИВЛЕКАТЕЛЬНОСТИ МУНИЦИПАЛЬНЫХ ОБРАЗОВАНИЙ СУБЪЕКТОВ РФ ЗА СЧЁТ РАЗВИТИЯ ИНСТИТУТА МУНИЦИПАЛЬНЫХ ИНВЕСТИЦИОННЫХ УПОЛНОМОЧЕННЫХ.

ЗАДАЧИ ФОРУМОВ:

- популяризация «муниципального инвестиционного стандарта» (МИС);
- обмен успешными практиками внедрения элементов МИС (в т.ч. мастер-классы);
- выработка предложений по развитию МИС (в т.ч. предложений по повышению мотивации муниципальных инвестиционных команд);
- формирование сообщества муниципальных инвестиционных уполномоченных.

Оператор и организаторы форумов: **НААИР, Правительства субъектов РФ, региональные агентства развития**
Соорганизатор: **Минэкономразвития России**

Участники форумов: муниципальные инвестиционные уполномоченные (приоритет), главы муниципалитетов, представители РОИВов, региональных агентств развития и деловых объединений

Формат: 4 очных форума в 4 разных муниципалитетах, включая деловые сессии, мастер-классы, презентации практик работы, индустриальные туры на предприятия инвесторов, культурную программу

Планируемое кол-во участников каждого форума: **200-250 чел.**

Единая регистрация на все форумы **(с ограничением не более 250 чел.)**

Подведение итогов в конце года на форуме по РИС2.0

ПЛАН-ГРАФИК ФОРУМОВ

Место проведения: Тюменская область, город Тюмень

Даты проведения: 23-25 апреля 2024 года

Финансирование: предусмотрено Инвестиционным агентством Тюменской области

Место проведения: Республика Татарстан, город Иннополис

Даты проведения: 23-25 мая 2024 года

Финансирование: предусмотрено Правительством Республики Татарстан

Место проведения: Липецкая область, город Липецк

Даты проведения: 21-23 августа 2024 года

Финансирование: предусмотрено Агентством инвестиционного развития Липецкой области

Место проведения: Краснодарский край, город Сочи

Даты проведения: 18-20 сентября 2024 года

Финансирование: предусмотрено Правительством Краснодарского края

ОБРАЗОВАТЕЛЬНАЯ ПРОГРАММА НААИР и ВШГУ РАНХиГС

Тип программы: повышение квалификации

Формат обучения: дистанционный

Документ: электронное удостоверение о повышении квалификации

Кол-во слушателей: 1000 муниципальных инвестиционных уполномоченных

Примерная программа обучения:

1. Система сопровождения инвестиционных проектов на муниципальном уровне
 - 1.1. Региональный инвестиционный стандарт
 - 1.2. Муниципальный инвестиционный стандарт: Содержание, роль и место система сопровождения инвестиционных проектов на муниципальном уровне
 - 1.3. Формирование муниципального инвестиционного профиля
 - 1.4. Роль муниципальных инвестиционных уполномоченных
2. Работа с инвесторами на муниципальном уровне
 - 2.1. Инвестиционный климат муниципалитета. Работа с предпринимательскими инициативами
 - 2.2. Построение системы работы с инвесторами на муниципальном уровне
 - 2.3. Инвестиционное гостеприимство муниципальных инвеступолномоченных
3. Инструменты улучшения инвестиционного климата и реализации инвестиционных проектов на муниципальном уровне
 - 3.1. Государственно-частное партнерство: муниципальная составляющая
 - 3.2. Муниципально-частное партнёрство
 - 3.3. Инвестиционный PR муниципалитета. Работа со СМИ и информационными ресурсами
 - 3.4. Построение эффективных коммуникаций
 - 3.4.1. Сложные переговоры: тактики влияния
 - 3.4.2. Публичная власть: прикладные инструменты влияния